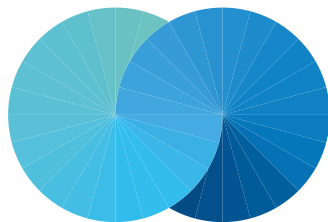





Vademécum

Edición 2026



®

INFINITY PHARMA



Documento de uso exclusivo
para profesionales de la salud

ENTERAL ORAL ESTÁNDAR

- 04-05 Bi¹hp/hc
- 06-07 Bi¹hp
fibra
- 08-09 Bi¹plus

ENTERAL ORAL ESPECÍFICA

- 10-11 Bi¹diacare
hp/hc
- 12-13 Bi¹diacare
- 14-15 Bi¹procare
- 16-17 Bi¹alisenoc
- 18-19 Bi¹peptidic

ENTERAL SONDA ESTANDÁR

- 22-23 Bi¹Viahp/hc
fibra
- 24-25 Bi¹Viastandard
fibra

ENTERAL SONDA ESPECÍFICA

- 26-27 Bi¹Via diacare
hp/hc
- 28-29 Bi¹Via diacare
- 30-31 Bi¹Via procare

MÓDULOS

- 34-35 Esperante Bi¹
- 36-37 Bi¹clear
- 38-39 Bi¹protein
- 40-41 Bi¹aminomix
- 42-43 Bi¹arginin
- 44-45 Bi¹glutamin



ÁRBOL DE DECISIÓN

Situaciones clínicas que no pueden cubrir sus requerimientos nutricionales ¿Pueden ingerir alimento por vía oral?

SI

Necesidades energéticas aumentadas

Bi¹plus	Vainilla	36 briks x 200 ml	504532
	Fresa	36 briks x 200 ml	504533

Necesidades energético proteicas aumentadas

Bi¹hp/hc	Fresa	36 briks x 200 ml	504506
	Vainilla	36 briks x 200 ml	504507
	Melocotón	36 briks x 200 ml	504508
	Brownie	36 briks x 200 ml	505281
	Mix	36 briks x 200 ml	505304

Necesidades proteicas aumentadas

Bi¹hp fibra	Vainilla	36 briks x 200 ml	504931
	Capuchino	36 briks x 200 ml	504932

Necesidades especiales

Diabetes

Bi¹diacare hp/hc	Vainilla	36 briks x 200 ml	504812
	Capuchino	36 briks x 200 ml	504813
	Chocolate	36 briks x 200 ml	504814
	Mix	36 briks x 200 ml	504907

Bi¹diacare	Vainilla	36 briks x 200 ml	505313
------------------------------	----------	-------------------	--------

Necesidades especiales

Alteración de la absorción y la digestión

Bi¹peptic	Vainilla	36 briks x 200 ml	505063
-----------------------------	----------	-------------------	--------

Estrés metabólico

Bi¹procare	Vainilla	36 briks x 200 ml	504960
	Mandarina	36 briks x 200 ml	504962
	Capuchino	36 briks x 200 ml	504963
	Mix	36 briks x 200 ml	505021

Oncología

Bi¹alisenoc	Vainilla	36 briks x 200 ml	505091
	Brownie	36 briks x 200 ml	504186
	Tropical	36 briks x 200 ml	504187
	Mix	36 briks x 200 ml	505224

NO

Nutrición enteral por sonda



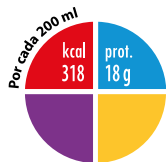
INFINITY PHARMA

Bi

ENTERAL ORAL



INFINITY PHARMA



Bi¹ hp/hc

Suplemento nutricional oral completo hipercalórico e hiperproteico.

SNO* indicado para el manejo dietético de pacientes en riesgo de desarrollar desnutrición o con necesidades aumentadas de energía y/o proteínas.



- Fragilidad
- Sarcopenia
- Pre-caquexia oncológica
- Enfermedades neurodegenerativas
- Recuperación tras un periodo prolongado de hospitalización (cirugía ortoprotésica, politraumatismo, COVID-19, etc.)



Reparto energético

Proteínas:	23%
Hidratos de carbono:	46%
Lípidos:	31%

Presentación: 36 briks x 200 ml

Sabor:	Fresa	504506
	Vainilla	504507
	Melocotón	504508
	Brownie	505281
	Mix	505304

1,59 kcal/ml
Densidad energética



Administración vía oral o sonda

2-3 briks/día
Como complemento a la alimentación



Listo para tomar

5 briks/día*
Como alimentación exclusiva



Agitar antes de usar



Sin lactosa



Una vez abierto conservar en la heladera máximo 24 horas

Información nutricional

	Uds.	100 ml	200 ml
Energía			
Valor energético	kcal	159	318
	kJ	665	1331
Grasas, de las cuales	g	5,5	11
Saturadas	g	1,0	2,0
Monoinsaturadas	g	3,4	6,8
Poliinsaturadas	g	1,1	2,2
Relación ($\omega 6/\omega 3$)		4,7	
Hidratos de carbono, de los cuales	g	18	37
Azúcares	g	2,1	4,2
Proteínas	g	9,1	18
Sal	g	0,25	0,50

	Uds.	100 ml	200 ml
Vitaminas			
Vitamina A	$\mu\text{g-ER}$	150	300
Vitamina D	μg	1,3	2,6
Vitamina K	μg	9,8	20
Vitamina C	mg	20	40
Tiamina (Vitamina B1)	mg	0,19	0,38
Riboflavina (Vitamina B2)	mg	0,22	0,44
Vitamina B6	mg	0,25	0,50
Niacina	mg EN	2,4	4,8
Ácido Fólico	μg	45	90
Vitamina B12	μg	0,64	1,3
Ácido pantoténico	mg	0,73	1,5
Biotina	μg	4,2	8,4
Vitamina E	mg α -TE	3,0	6,0
Betacaroteno	$\mu\text{g-ER}$	40	80

	Uds.	100 ml	200 ml
Minerales			
Sodio	mg	100	200
Cloruro	mg	100	200
Potasio	mg	130	260
Calcio	mg	150	300
Fósforo	mg	100	200
Magnesio	mg	25	50
Hierro	mg	1,3	2,6
Zinc	mg	2,0	4,0
Cobre	μg	120	240
Yodo	μg	16	32
Selenio	μg	8,5	17
Manganeso	mg	0,28	0,56
Cromo	μg	7,5	15
Molibdeno	μg	12	24
Fluoruro	mg	0,22	0,44

Otros Nutrientes

Colina	mg	42	84
Osmolaridad	mOsm/l	427	

Perfil nutricional (200 ml):**Proteínas (18 g):**

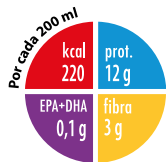
- Caseinato
- Lactosuero 45%

Hidratos de carbono (37 g):

- Maltodextrina

Lípidos (11 g):

- Aceite de Oliva Virgen Extra 80%
- Aceite de canola



Bi¹hp fibra

Suplemento nutricional oral completo normocalórico e hiperproteico con fibra, EPA y DHA.

SNO* indicado para el manejo dietético de pacientes en riesgo de desarrollar desnutrición o con necesidades aumentadas de energía y/o proteínas.

- Paciente frágil/pluripatológico
- Sarcopenia
- Enfermedades neurodegenerativas
- Recuperación tras un periodo prolongado de hospitalización (cirugía ortoprotésica, politraumatismo, COVID-19, etc.)



1,10 kcal/ml

Densidad energética



Administración vía oral o sonda

2-3 briks/día

Como complemento a la alimentación



Listo para tomar

7 briks/día*

Como alimentación exclusiva



Agitar antes de usar



Sin lactosa



Una vez abierto conservar en la heladera máximo 24 horas

Reparto energético

Proteínas:	22%
Hidratos de carbono:	45,2%
Lípidos:	30%
Fibra:	2,8%

Presentación: 36 briks x 200 ml

Sabor: Vainilla **504931**
Capuchino **504932**

*Suplemento nutricional oral
*Según las **necesidades nutricionales** del paciente

Información nutricional

	Uds.	100 ml	200 ml
Energía			
Valor energético	kcal	110	220
	kJ	460	920
Grasas, de las cuales	g	3,7	7,4
Saturadas	g	0,72	1,4
Monoinsaturadas	g	2,1	4,2
Poliinsaturadas	g	0,83	1,7
Ácido eicosapentaenoico (EPA)	mg	31	62
Ácido docosahexaenoico (DHA)	mg	19	38
Relación ($\omega 6/\omega 3$)			4,5
Hidratos de carbono, de los cuales	g	12	24
Azúcares	g	1,1	2,2
Fibra (soluble 60% - insoluble 40%)	g	1,5	3,0
Proteínas	g	6,1	12
Sal	g	0,20	0,40

	Uds.	100 ml	200 ml
Vitaminas			
Vitamina A	$\mu\text{g-ER}$	95	190
Vitamina D	μg	0,85	1,7
Vitamina K	μg	6,3	13
Vitamina C	mg	13	26
Tiamina (Vitamina B1)	mg	0,12	0,24
Riboflavina (Vitamina B2)	mg	0,14	0,28
Vitamina B6	mg	0,16	0,32
Niacina	mg EN	1,6	3,2
Ácido Fólico	μg	29	58
Vitamina B12	μg	0,39	0,78
Ácido pantoténico	mg	0,47	0,94
Biotina	μg	2,7	5,4
Vitamina E	mg α -TE	2,5	5,0
Betacaroteno	$\mu\text{g-ER}$	26	52

	Uds.	100 ml	200 ml
Minerales			
Sodio	mg	80	160
Cloruro	mg	100	200
Potasio	mg	105	210
Calcio	mg	110	220
Fósforo	mg	80	160
Magnesio	mg	19	38
Hierro	mg	1,0	2,0
Zinc	mg	1,5	3,0
Cobre	μg	90	180
Yodo	μg	12	24
Selenio	μg	6,4	13
Manganeso	mg	0,21	0,42
Cromo	μg	5,6	11
Molibdeno	μg	9,0	18
Fluoruro	mg	0,14	0,28

Otros Nutrientes

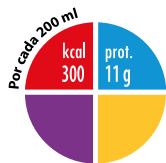
Colina	mg	32	64
--------	----	----	----

Osmolaridad

mOsm/l	386
--------	-----

Perfil nutricional (200 ml):

Proteínas (12 g):	Fibra (3 g):
- Caseinato	- FOS 60%
- Lactosuero 50%	- Fibra de avena 40%
Hidratos de carbono (24 g):	
- Maltodextrina	
Lípidos (7,4 g):	
- Aceite de Oliva Virgen Extra 80%	
- Aceite de canola	
- Aceite de pescado	



Bi¹ plus

Suplemento nutricional oral completo normoproteico e hipercalórico.

SNO* indicado para el manejo dietético de pacientes en riesgo de desarrollar desnutrición o con necesidades aumentadas de energía y/o proteínas.

- Pre-caquexia oncológica
- Enfermedades neurodegenerativas



Reparto energético

Proteínas:	14,6%
Hidratos de carbono:	55,6%
Lípidos:	29,8%

Presentación: 36 briks x 200 ml

Sabor: Vainilla	504532
Fresa	504533

1,5 kcal/ml
Densidad energética



Administración vía oral o sonda

2-3 briks/día
Como complemento a la alimentación



Listo para tomar

5 briks/día*
Como alimentación exclusiva



Agitar antes de usar



Sin lactosa



Una vez abierto conservar en la heladera máximo 24 horas

*Suplemento nutricional oral
*Según las **necesidades nutricionales** del paciente

Información nutricional

	Uds.	100 ml	200 ml
Energía			
Valor energético	kcal	150	300
	kJ	628	1255
Grasas, de las cuales	g	5,0	10
Saturadas	g	0,9	1,8
Monoinsaturadas	g	3,1	6,2
Poliinsaturadas	g	1,0	2,0
Relación ($\omega 6/\omega 3$)		5,1	
Hidratos de carbono, de los cuales	g	21	42
Azúcares	g	3,8	7,5
Proteínas	g	5,5	11
Sal	g	0,23	0,45

Uds. 100 ml 200 ml

Vitaminas

Vitamina A	$\mu\text{g-ER}$	150	300
Vitamina D	μg	1,3	2,6
Vitamina K	μg	9,8	20
Vitamina C	mg	20	40
Tiamina (Vitamina B1)	mg	0,19	0,38
Riboflavina (Vitamina B2)	mg	0,22	0,44
Vitamina B6	mg	0,25	0,50
Niacina	mg EN	2,4	4,8
Ácido Fólico	μg	45	90
Vitamina B12	μg	0,64	1,3
Ácido pantoténico	mg	0,73	1,5
Biotina	μg	4,2	8,4
Vitamina E	mg α -TE	3,0	6,0
Betacaroteno	$\mu\text{g-ER}$	40	80

Uds. 100 ml 200 ml

Minerales

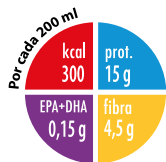
Sodio	mg	90	180
Cloruro	mg	120	240
Potasio	mg	120	240
Calcio	mg	110	220
Fósforo	mg	95	190
Magnesio	mg	25	50
Hierro	mg	1,3	2,6
Zinc	mg	2,0	4,0
Cobre	μg	120	240
Yodo	μg	16	32
Selenio	μg	8,5	17
Manganeso	mg	0,28	0,56
Cromo	μg	7,5	15
Molibdeno	μg	12	24
Fluoruro	mg	0,22	0,44

Otros Nutrientes

Colina	mg	42	84
Osmolaridad	mOsm/l	391	

Perfil nutricional (200 ml):

Proteínas (11 g):	Lípidos (10 g):
- Caseinato	- Aceite de Oliva
- Lactosuero 40%	Virgen Extra 80%
	- Aceite de canola
Hidratos de carbono (42 g):	
- Maltodextrina	



Bi¹ diacare

hp/hc

Suplemento nutricional oral completo hipercalórico e hiperproteico con fibra, con un perfil lipídico cardiosaludable (alto contenido en **Aceite de Oliva Virgen Extra, EPA y DHA**), específico para **pacientes con diabetes**.

SNO* indicado para el manejo dietético de pacientes en riesgo de desarrollar desnutrición o con necesidades aumentadas de energía y/o proteínas, que padezcan:

- Diabetes Mellitus
- Hiperglucemia por estrés
- Alteración del metabolismo de la glucosa



1,5 kcal/ml

Densidad energética



Administración vía oral o sonda

2-3 briks/día

Como complemento a la alimentación



Listo para tomar

5 briks/día*

Como alimentación exclusiva



Agitar antes de usar



Sin lactosa



Una vez abierto conservar en la heladera máximo 24 horas

Reparto energético

Proteínas:	20%
Hidratos de carbono:	35%
Lípidos:	42%
Fibra:	3%

Presentación: 36 briks x 200 ml

Sabor: Vainilla	504812
Capuchino	504813
Chocolate	504814
Mix	504907

*Suplemento nutricional oral

*Según las **necesidades nutricionales** del paciente

Información nutricional

	Uds.	100 ml	200 ml
Energía			
Valor energético	kcal	150	300
	kJ	628	1255
Grasas, de las cuales	g	7,0	14
Saturadas	g	1,2	2,4
Monoinsaturadas	g	4,4	8,8
Poliinsaturadas	g	1,4	2,8
Ácido eicosapentaenoico (EPA)	mg	46	93
Ácido docosahexaenoico (DHA)	mg	29	58
Relación ($\omega 6/\omega 3$)		3,7	
Hidratos de carbono, de los cuales	g	13	26
Azúcares	g	1,9	3,8
Isomaltulosa	g	1,3	2,6
Fibra (soluble 70% - insoluble 30%)	g	2,3	4,5
Proteínas	g	7,5	15
Sal	g	0,28	0,55

	Uds.	100 ml	200 ml
Vitaminas			
Vitamina A	$\mu\text{g-ER}$	145	290
Vitamina D	μg	1,3	2,6
Vitamina K	μg	9,8	20
Vitamina C	mg	20	40
Tiamina (Vitamina B1)	mg	0,19	0,38
Riboflavina (Vitamina B2)	mg	0,27	0,54
Vitamina B6	mg	0,25	0,50
Niacina	mg EN	2,4	4,8
Ácido Fólico	μg	45	90
Vitamina B12	μg	0,60	1,2
Ácido pantoténico	mg	0,73	1,5
Biotina	μg	4,2	8,4
Vitamina E	mg α -TE	3,6	7,2
Betacaroteno	$\mu\text{g-ER}$	40	80

	Uds.	100 ml	200 ml
Minerales			
Sodio	mg	110	220
Cloruro	mg	100	200
Potasio	mg	130	260
Calcio	mg	120	240
Fósforo	mg	110	220
Magnesio	mg	27	54
Hierro	mg	1,4	2,8
Zinc	mg	2,0	4,0
Cobre	μg	120	240
Yodo	μg	16	32
Selenio	μg	8,5	17
Manganeso	mg	0,28	0,56
Cromo	μg	7,5	15
Molibdeno	μg	12	24
Fluoruro	mg	0,22	0,44

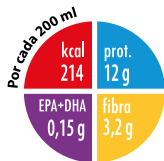
Otros Nutrientes

Colina	mg	42	84
L-Carnitina	mg	75	150

Osmolaridad	mOsm/l	320
--------------------	--------	-----

Perfil nutricional (200 ml):

Proteínas (15 g): - Lactosuero 55% - Caseinato - Proteína vegetal	Lípidos (14 g): - Aceite de Oliva - Virgen Extra 80% - Aceite de canola - Aceite de pescado
Hidratos de carbono (26 g): - Dextrina - Maltodextrina - Isomaltulosa	Fibra (4,5 g): - FOS - Almidón resistente - Fibra de avena



Bi¹ diacare

Suplemento nutricional oral completo normocalórico e hiperproteico con fibra, con un perfil lipídico cardiosaludable (alto contenido en **Aceite de Oliva Virgen Extra, EPA y DHA**), específico para **pacientes con diabetes**.

SNO* indicado para el manejo dietético de pacientes en riesgo de desarrollar desnutrición o con necesidades aumentadas de energía y/o proteínas, que padezcan:

- Diabetes Mellitus
- Hiperglucemia por estrés
- Alteración del metabolismo de la glucosa



Reparto energético

Proteínas:	22%
Hidratos de carbono:	35%
Lípidos:	40%
Fibra:	3,0%

Presentación: 36 briks x 200 ml

Sabor: Vainilla **505313**

1,07 kcal/ml
Densidad energética



Administración vía oral o sonda

2-3 briks/día
Como complemento a la alimentación



Listo para tomar

7 briks/día*
Como alimentación exclusiva



Agitar antes de usar



Sin lactosa



Una vez abierto conservar en la heladera máximo 24 horas

*Suplemento nutricional oral
*Según las **necesidades nutricionales** del paciente

Información nutricional

	Uds.	100 ml	200 ml
Energía			
Valor energético	kcal	107	214
	kJ	444	895
Grasas, de las cuales	g	4,8	10
Saturadas	g	0,87	1,7
Monoinsaturadas	g	3	6,0
Poliinsaturadas	g	0,89	1,8
Ácido eicosapentaenoico (EPA)	mg	46	93
Ácido docosahexaenoico (DHA)	mg	29	58
Relación ($\omega 6/\omega 3$)		3,5	
Hidratos de carbono, de los cuales	g	9,4	19
Azúcares	g	0,54	1,1
Fibra (soluble 80% - insoluble 20%)	g	1,6	3,2
Proteína	g	5,9	12
Sal	g	0,21	0,42

	Uds.	100 ml	200 ml
Vitaminas			
Vitamina A	$\mu\text{g-ER}$	95	190
Vitamina D	μg	0,85	1,7
Vitamina K	μg	6,3	13
Vitamina C	mg	13	26
Tiamina (Vitamina B1)	mg	0,12	0,24
Riboflavina (Vitamina B2)	mg	0,19	0,38
Vitamina B6	mg	0,16	0,32
Niacina	mg EN	1,6	3,2
Ácido Fólico	μg	29	58
Vitamina B12	μg	0,43	0,86
Ácido pantoténico	mg	0,47	0,94
Biotina	μg	2,7	5,4
Vitamina E	mg α -TE	2	4
Betacaroteno	$\mu\text{g-ER}$	26	52

	Uds.	100 ml	200 ml
Minerales			
Sodio	mg	75	150
Cloruro	mg	68	136
Potasio	mg	150	300
Calcio	mg	90	180
Fósforo	mg	80	160
Magnesio	mg	20	40
Hierro	mg	1,1	2,2
Zinc	mg	1,5	3,0
Cobre	μg	90	180
Yodo	μg	12	24
Selenio	μg	6,4	13
Manganeso	mg	0,21	0,42
Cromo	μg	5,6	11
Molibdeno	μg	9	18
Fluoruro	mg	0,14	0,28

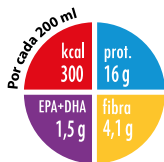
Otros Nutrientes

Colina	mg	27	54
L-Carnitina	mg	50	100

Osmolaridad mOsm/l 280

Perfil nutricional (200 ml):

Proteínas (12 g): - Lactosuero 60% - Caseinato - Proteína vegetal	Lípidos (10 g): - Aceite de Oliva - Virgen Extra 80% - Aceite de canola - Aceite de pescado
Hidratos de carbono (19 g): - Dextrina - Maltodextrina	Fibra (3,2 g): - FOS - Almidón resistente - Fibra de avena



Bi¹ procare

Suplemento nutricional oral completo hipercalórico e hiperproteico con fibra e **inmunonutrientes: L-arginina, EPA y DHA y nucleótidos.**



SNO* indicado para el manejo dietético de pacientes en riesgo de desarrollar desnutrición o con necesidades aumentadas de energía y proteínas, que se encuentren en las siguientes circunstancias clínicas:

- Cirugía mayor: Preoperatorio y Postoperatorio
- Úlceras por presión y cicatrización de heridas



Reparto energético

Proteínas:	21,4 %
Hidratos de carbono:	40,3 %
Lípidos:	35,6 %
Fibra:	2,7 %

Presentación: 36 briks x 200 ml

Sabor: Vainilla	504960
Mandarina	504962
Capuchino	504963
Mix	505021

1,5 kcal/ml
Densidad energética



Administración vía oral o sonda

2-3 briks/día
Como complemento a la alimentación



Listo para tomar

5 briks/día*
Como alimentación exclusiva



Agitar antes de usar

!
Sin lactosa



Una vez abierto conservar en la heladera máximo 24 horas

*Suplemento nutricional oral
*Según las **necesidades nutricionales** del paciente

Información nutricional

	Uds.	100 ml	200 ml
Energía			
Valor energético	kcal	150	300
	kJ	628	1255
Grasas, de las cuales			
Saturadas	g	5,9	12
TCM	g	2,4	4,8
TCM	g	1,8	3,6
Monoinsaturadas	g	2,1	4,2
Poliinsaturadas	g	1,4	2,9
Ácido eicosapentaenoico (EPA)	mg	462	925
Ácido docosahexaenoico (DHA)	mg	288	576
Relación ($\omega 6/\omega 3$)			0,7
Hidratos de carbono, de los cuales			
Azúcares	g	15	30
	g	1,2	2,4
Fibra (100% soluble)	g	2,0	4,1
Proteínas	g	8,0	16
L-arginina	g	2,0	4,1
Sal	g	0,25	0,50

	Uds.	100 ml	200 ml
Vitaminas			
Vitamina A	$\mu\text{g-ER}$	190	380
Vitamina D	μg	3,3	6,6
Vitamina K	μg	13	25
Vitamina C	mg	26	52
Tiamina (Vitamina B1)	mg	0,25	0,50
Riboflavina (Vitamina B2)	mg	0,29	0,58
Vitamina B6	mg	0,33	0,66
Niacina	mg EN	3,1	6,2
Ácido Fólico	μg	59	117
Vitamina B12	μg	0,78	1,6
Ácido pantoténico	mg	0,94	1,9
Biotina	μg	5,5	11
Vitamina E	mg α -TE	4,0	8,0
Betacaroteno	$\mu\text{g-ER}$	52	104

	Uds.	100 ml	200 ml
Minerales			
Sodio	mg	100	200
Cloruro	mg	120	240
Potasio	mg	140	280
Calcio	mg	120	240
Fósforo	mg	105	210
Magnesio	mg	25	50
Hierro	mg	1,3	2,6
Zinc	mg	2,0	4,0
Cobre	μg	120	240
Yodo	μg	16	32
Selenio	μg	8,5	17
Manganeso	mg	0,28	0,56
Cromo	μg	7,5	15
Molibdeno	μg	12	24
Fluoruro	mg	0,29	0,58

Otros Nutrientes

Colina	mg	42	84
L-Carnitina	mg	120	240
Nucleótidos	g	0,20	0,40

Osmolaridad

mOsm/l 430

Perfil nutricional (200 ml):**Proteínas (16 g):**

- Lactosuero 45%
- Caseinato
- L-arginina

Lípidos (12 g):

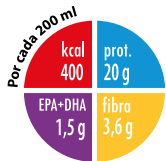
- Aceite de Oliva Virgen Extra 40%
- TCM 30%
- Aceite de canola
- Aceite de pescado

Hidratos de carbono (30 g):

- Dextrina
- Maltodextrina

Fibra (4,1 g):

- FOS 100%



Bi¹alisenoc

Suplemento nutricional oral completo hipercalórico e hiperproteico con fibra, **EPA y DHA** y betagluconos, enriquecido en **L-leucina**.

SNO* completo, formulado y diseñado para el manejo dietético de **pacientes oncológicos** en riesgo de desnutrición en tratamiento oncológico activo de:

- Quimioterapia
- Inmunoterapia
- Radioterapia



2,0 kcal/ml

Densidad energética



Administración vía oral o sonda

2-3 briks/día

Como complemento a la alimentación



Listo para tomar

4-5 briks/día*

Como alimentación exclusiva



Agitar antes de usar



Sin lactosa



Una vez abierto conservar en la heladera máximo 24 horas



Reparto energético

Proteínas:	20,0%
Hidratos de carbono:	39,7%
Lípidos:	38,5%
Fibra:	1,8%

Presentación: 36 briks x 200 ml

Sabor: Vainilla	505091
Brownie	504186
Tropical	504187
Mix	505224

*Suplemento nutricional oral
*Según las **necesidades nutricionales** del paciente

Información nutricional

	Uds.	100 ml	200 ml
Energía			
Valor energético	kcal	200	400
	kJ	837	1674
Grasas, de las cuales	g	8,6	17
Saturadas	g	2,4	4,8
TCM	g	0,86	1,7
Monoinsaturadas	g	4,1	8,3
Poliinsaturadas	g	2,0	4,0
Ácido eicosapentaenoico (EPA)	mg	462	924
Ácido docosahexaenoico (DHA)	mg	288	576
Relación ($\omega 6/\omega 3$)		1,1	
Hidratos de carbono, de los cuales	g	20	40
Azúcares	g	2,4	4,7
Fibra (100% Soluble)	g	1,8	3,6
Proteínas	g	10	20
L-leucina	g	1,6	3,3
Sal	g	0,25	0,50

	Uds.	100 ml	200 ml
Vitaminas			
Vitamina A	$\mu\text{g-ER}$	117	234
Vitamina D	μg	2,0	4,0
Vitamina K	μg	20	40
Vitamina C	mg	12	24
Tiamina (Vitamina B1)	mg	0,20	0,40
Riboflavina (Vitamina B2)	mg	0,30	0,60
Vitamina B6	mg	0,30	0,60
Niacina	mg EN	3,0	6,0
Ácido Fólico	μg	50	100
Vitamina B12	μg	0,33	0,7
Ácido pantoténico	mg	0,83	1,7
Biotina	μg	5,0	10
Vitamina E	mg α -TE	3,5	7,0

	Uds.	100 ml	200 ml
Minerales			
Sodio	mg	70	140
Cloruro	mg	70	140
Potasio	mg	160	320
Calcio	mg	167	334
Fósforo	mg	117	234
Magnesio	mg	35	70
Hierro	mg	1,8	3,6
Zinc	mg	1,8	3,6
Cobre	μg	120	240
Yodo	μg	20	40
Selenio	μg	8,0	16
Manganeso	mg	0,30	0,60
Cromo	μg	3,5	7,0
Molibdeno	μg	7,5	15
Fluoruro	mg	0,40	0,80

Otros Nutrientes

Colina	mg	42	84
Taurina	mg	20	40

Osmolaridad mOsm/l 420

Perfil nutricional (200 ml):**Proteínas (20 g):**

- Lactosuero 63%
- Caseinato
- Proteína vegetal

Grasa (17 g):

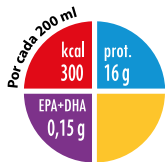
- Aceite de Oliva Virgen Extra 60%
- Aceite TCM
- Aceite de canola
- Aceite de pescado

Hidratos de carbono (40 g):

- Maltodextrina
- Dextrina

Fibra (3,6 g):

- FOS
- Fibra de acacia
- Betagluanos



Bi¹peptidic

Suplemento nutricional oral completo **peptídico**, hipercalórico e hiperproteico, con **TCM, EPA y DHA**, enriquecido en **L-glutamina**.

SNO* indicado para el manejo dietético de pacientes en riesgo de desarrollar desnutrición o con necesidades aumentadas de energía y/o proteínas, que cursen con cuadros de diarrea originados por:

- Malabsorción
- Pancreatitis
- Resección pancreática
- Resección intestinal
- Síndrome de intestino corto
- Enfermedad inflamatoria intestinal
- Enteritis rádica
- Toxicidad a la quimioterapia
- Progresión a dieta oral tras periodos prolongados de nutrición parenteral total
- Intolerancia a las dietas poliméricas



1,5 kcal/ml

Densidad energética



Administración vía oral o sonda

2-3 briks/día

Como complemento a la alimentación



Listo para tomar

5-6 briks/día*

Como alimentación exclusiva



Agitar antes de usar



Sin lactosa



Una vez abierto conservar en la heladera máximo 24 horas

Reparto energético

Proteínas:	21%
Hidratos de carbono:	50%
Lípidos:	29%

Presentación: 36 briks x 200 ml

Sabor: Vainilla **505063**

*Suplemento nutricional oral

*Según las **necesidades nutricionales** del paciente

Información nutricional

	Uds.	100 ml	200 ml
Energía			
Valor energético	kcal	150	300
	kJ	628	1255
Grasas, de las cuales	g	4,8	10
Saturadas	g	3,6	7,2
TCM	g	3,4	6,8
Monoinsaturadas	g	0,87	1,7
Poliinsaturadas	g	0,33	0,66
Ácido eicosapentaenoico (EPA)	mg	47	94
Ácido docosahexaenoico (DHA)	mg	29	59
Relación ($\omega 6/\omega 3$)		2,8	
Hidratos de carbono, de los cuales	g	19	38
Azúcares	g	0,88	1,8
Proteínas	g	7,9	16
L-glutamina	g	2,05	4,1
Sal	g	0,33	0,65

	Uds.	100 ml	200 ml
Vitaminas			
Vitamina A	$\mu\text{g-ER}$	145	290
Vitamina D	μg	1,3	2,6
Vitamina K	μg	10	20
Vitamina C	mg	20	40
Tiamina (Vitamina B1)	mg	0,19	0,38
Riboflavina (Vitamina B2)	mg	0,22	0,44
Vitamina B6	mg	0,25	0,50
Niacina	mg EN	2,4	4,8
Ácido Fólico	μg	45	90
Vitamina B12	μg	0,60	1,2
Ácido pantoténico	mg	0,73	1,5
Biotina	μg	4,2	8,4
Vitamina E	mg α -TE	2,0	4,0
Betacaroteno	$\mu\text{g-ER}$	40	80

	Uds.	100 ml	200 ml
Minerales			
Sodio	mg	130	260
Cloruro	mg	100	200
Potasio	mg	250	500
Calcio	mg	100	200
Fósforo	mg	100	200
Magnesio	mg	30	60
Hierro	mg	1,2	2,4
Zinc	mg	1,8	3,6
Cobre	μg	108	216
Yodo	μg	14	28
Selenio	μg	7,7	15
Manganeso	mg	0,25	0,50
Cromo	μg	7,5	15
Molibdeno	μg	11	22
Fluoruro	mg	0,22	0,44

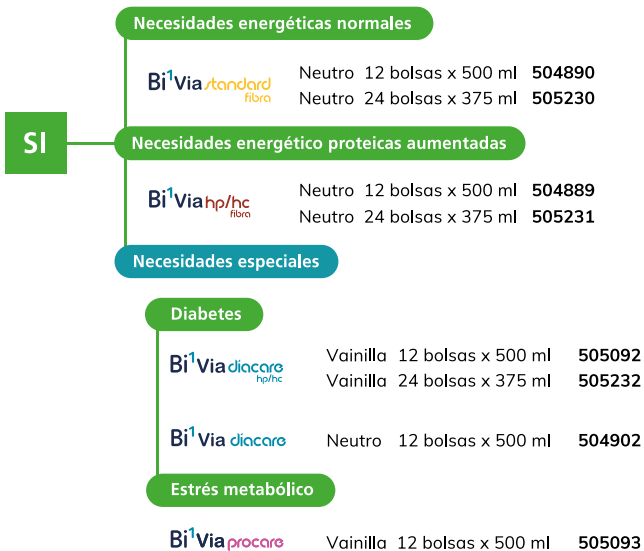
Otros Nutrientes			
Colina	mg	38	76
L-Carnitina	mg	120	240
Osmolaridad	mOsm/l	540	

Perfil nutricional (200 ml):

Proteínas (16 g):	Lípidos (10 g):
- Hidrolizado de suero lácteo 100%	- Aceite de Oliva Virgen Extra 16%
	- TCM 70%
Hidratos de carbono (38 g):	- Aceite de pescado
- Dextrina	
- Maltodextrina	

ÁRBOL DE DECISIÓN

Situaciones clínicas que no puedan cubrir las necesidades nutricionales y no puedan ingerir alimento por vía oral.



NUEVO
FORMATO

MONODOSIS
375 ml



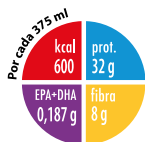
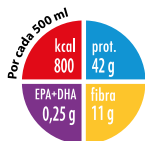
Bi¹

ENTERAL SONDA



INFINITYPHARMA

Bi¹Via hp/hc fibra



1,6 kcal/ml
Densidad energética

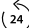

Administración vía sonda

2-4 bolsas/día*
Como alimentación exclusiva


Sin lactosa


Listo para administrar


Agitar antes de usar


Una vez abierto conservar en la heladera máximo 24 horas

Fórmula completa hipercalórica e hiperproteica con fibra, EPA y DHA, para administrar por sonda.

Fórmula para uso por sonda indicada para el manejo dietético de pacientes que no cubran sus necesidades nutricionales por vía oral en:

- Fragilidad
- Sarcopenia
- Enfermedades neurodegenerativas
- Enfermedad oncológica
- Accidentes cerebrovasculares
- Recuperación tras un periodo prolongado de hospitalización (cirugía ortoprotésica, politraumatismo, COVID-19, etc.)



Reparto energético

Proteínas:	21%
Hidratos de carbono:	46,3%
Lípidos:	30,1%
Fibra:	2,6%

Presentación: 12 bolsas x 500 ml

Sabor: Neutro **C.I.504889**

Presentación: 24 bolsas x 375 ml

Sabor: Neutro **C.I.505231**

*Según las **necesidades nutricionales** del paciente

Información nutricional

	Uds.	100 ml	375 ml	500 ml
Energía				
Valor energético	kcal	160	600	800
	kJ	669	2510	3347
Grasas, de las cuales	g	5,4	20	27
Saturadas	g	1,1	4,1	5,5
Monoinsaturadas	g	3,2	12	16
Poliinsaturadas	g	1,1	4,1	5,5
Ácido eicosapentaenoico (EPA)	mg	31	115	154
Ácido docosahexaenoico (DHA)	mg	19	72	96
Relación ($\omega 6/\omega 3$)			4,0	
Hidratos de carbono, de los cuales	g	19	70	93
Azúcares	g	1,2	4,5	6,0
Fibra (soluble 60% - insoluble 40%)	g	2,1	8	11
Proteínas	g	8,4	32	42
Sal	g	0,23	0,8	1,1

	Uds.	100 ml	375 ml	500 ml
Vitaminas				
Vitamina A	$\mu\text{g-ER}$	145	544	725
Vitamina D	μg	1,7	6,2	8,3
Vitamina K	μg	9,8	37	49
Vitamina C	mg	20	75	100
Tiamina (Vitamina B1)	mg	0,19	0,71	0,95
Riboflavina (Vitamina B2)	mg	0,22	0,8	1,1
Vitamina B6	mg	0,25	0,9	1,3
Niacina	mg EN	2,4	9	12
Ácido Fólico	μg	45	169	225
Vitamina B12	μg	0,64	2,4	3,2
Ácido pantoténico	mg	0,73	2,7	3,7
Biotina	μg	4,2	16	21
Vitamina E	mg α -TE	3,0	11	15
Betacaroteno	$\mu\text{g-ER}$	40	150	200

	Uds.	100 ml	375 ml	500 ml
Minerales				
Sodio	mg	90	338	450
Cloruro	mg	120	450	600
Potasio	mg	170	638	850
Calcio	mg	130	488	650
Fósforo	mg	95	356	475
Magnesio	mg	25	94	125
Hierro	mg	1,3	4,9	6,5
Zinc	mg	2,0	8	10
Cobre	μg	120	450	600
Yodo	μg	16	60	80
Selenio	μg	8,5	32	43
Manganeso	mg	0,28	1,1	1,4
Cromo	μg	7,5	28	38
Molibdeno	μg	12	45	60
Fluoruro	mg	0,22	0,8	1,1

Otros Nutrientes

Colina	mg	42	158	210
--------	----	----	-----	-----

Osmolaridad

mOsm/l	318
--------	-----

Perfil nutricional (375 ml / 500 ml):**Proteínas (32 g / 42 g):**

- Lactosuero 50%
- Caseinato

Lípidos (20 g / 27 g):

- Aceite de Oliva Virgen Extra 80 %

Hidratos de carbono (70 g / 93 g):

- Maltodextrina
- Dextrina

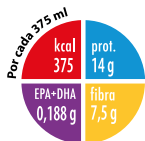
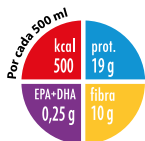
- Aceite de canola

- Aceite de pescado

Fibra (8 g / 11 g):

- FOS
- Fibra de avena

Bi¹Via *standard* fibra



1,0 kcal/ml
Densidad energética

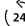

Administración vía sonda

3-5 bolsas/día*
Como alimentación exclusiva


Sin lactosa


Listo para administrar


Agitar antes de usar


Una vez abierto conservar en la heladera máximo 24 horas

Fórmula completa normocalórica y normoproteica con fibra, EPA y DHA, para administrar por sonda.

Fórmula para uso por sonda indicada para el manejo dietético de pacientes que no cubran sus necesidades nutricionales por vía oral en:

- Fragilidad
- Sarcopenia
- Enfermedades neurodegenerativas
- Enfermedad oncológica
- Accidentes cerebrovasculares
- Recuperación tras un periodo prolongado de hospitalización (cirugía ortoprotésica, politraumatismo, COVID-19, etc.)



Reparto energético

Proteínas:	15%
Hidratos de carbono:	49%
Lípidos:	32%
Fibra:	4%

Presentación: 12 bolsas x 500 ml

Sabor: Neutro **C.I.504890**

Presentación: 24 bolsas x 375 ml

Sabor: Neutro **C.I.505230**

*Según las **necesidades nutricionales** del paciente

Información nutricional

	Uds.	100 ml	375 ml	500 ml
Energía				
Valor energético	kcal	100	375	500
	kJ	418	1569	2092
Grasas, de las cuales	g	3,6	14	18
Saturadas	g	0,65	2,4	3,3
Monoinsaturadas	g	2,1	8	11
Poliinsaturadas	g	0,80	3,0	4,0
Ácido eicosapentaenoico (EPA)	mg	31	116	154
Ácido docosahexaenoico (DHA)	mg	19	72	96
Relación ($\omega 6/\omega 3$)			4,0	
Hidratos de carbono, de los cuales	g	12	46	62
Azúcares	g	0,95	3,6	4,8
Fibra (soluble 60% - insoluble 40%)	g	2,0	7,5	10
Proteínas	g	3,8	14	19
Sal	g	0,20	0,8	1,0

	Uds.	100 ml	375 ml	500 ml
Vitaminas				
Vitamina A	$\mu\text{g-ER}$	95	356	475
Vitamina D	μg	0,85	3,2	4,3
Vitamina K	μg	6,3	24	32
Vitamina C	mg	13	49	65
Tiamina (Vitamina B1)	mg	0,12	0,45	0,60
Riboflavina (Vitamina B2)	mg	0,14	0,53	0,70
Vitamina B6	mg	0,16	0,60	0,80
Niacina	mg EN	1,6	5,9	7,8
Ácido Fólico	μg	29	110	147
Vitamina B12	μg	0,39	1,5	2,0
Ácido pantoténico	mg	0,47	1,8	2,4
Biotina	μg	2,7	10	14
Vitamina E	mg α -TE	2,5	9	13
Betacaroteno	$\mu\text{g-ER}$	26	98	130

Uds. 100 ml 375 ml 500 ml**Minerales**

Sodio	mg	80	300	400
Cloruro	mg	90	338	450
Potasio	mg	105	394	525
Calcio	mg	70	263	350
Fósforo	mg	70	263	350
Magnesio	mg	18	68	90
Hierro	mg	1,0	3,8	5,0
Zinc	mg	1,5	5,6	7,5
Cobre	μg	90	338	450
Yodo	μg	12	45	60
Selenio	μg	6,4	24	32
Manganeso	mg	0,21	0,8	1,1
Cromo	μg	5,6	21	28
Molibdeno	μg	9,0	34	45
Fluoruro	mg	0,14	0,53	0,70

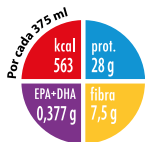
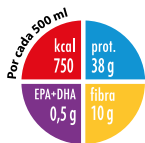
Otros Nutrientes

Colina	mg	32	120	160
Osmolaridad	mOsm/l		279	

Perfil nutricional (375 ml / 500 ml):

Proteínas (14 g / 19 g):	Lípidos (14 g / 18 g):
- Lactosuero 50%	- Aceite de Oliva Virgen
- Caseinato	Extra 80 %
	- Aceite de canola
Hidratos de carbono (46 g / 62 g):	- Aceite de pescado
- Maltodextrina	
	Fibra (7,5 g / 10 g):
	- FOS
	- Fibra de avena

Bi¹Via diacoro hp/hc



1,5 kcal/ml

Densidad energética



Administración vía
sonda

2-4 bolsas/día*

Como alimentación
exclusiva



Sin lactosa



Listo para
administrar



Agitar antes
de usar



Una vez abierto
conservar en la heladera
máximo 24 horas

Fórmula completa hipercalórica e hiperproteica con fibra, EPA y DHA, para administrar por sonda, específica para pacientes con diabetes.

Fórmula para uso por sonda indicada para el manejo dietético de pacientes que no cubran sus necesidades nutricionales por vía oral y padezcan:

- Diabetes Mellitus
- Hiperglucemia por estrés
- Alteración del metabolismo de la glucosa



Reparto energético

Proteínas:	20%
Hidratos de carbono:	36%
Lípidos:	41%
Fibra:	2,7%

Presentación: 12 bolsas x 500 ml

Sabor: Vainilla **C.I.505092**

Presentación: 24 bolsas x 375 ml

Sabor: Vainilla **C.I.505232**

*Según las **necesidades nutricionales** del paciente

Información nutricional

	Uds.	100 ml	375 ml	500 ml
Energía				
Valor energético	kcal	150	563	750
	kJ	628	2354	3138
Grasas, de las cuales	g	6,8	26	34
Saturadas	g	1,2	4,5	6,1
Monoinsaturadas	g	4,4	17	22
Poliinsaturadas	g	1,4	5,3	7,1
Ácido eicosapentaenoico (EPA)	mg	62	232	309
Ácido docosahexaenoico (DHA)	mg	39	145	193
Relación ($\omega 6/\omega 3$)			3,7	
Hidratos de carbono, de los cuales	g	13	50	66
Azúcares	g	2,0	7,5	10
Isomaltulosa	g	1,3	4,9	6,5
Fibra (Soluble 80% - Insoluble 20%)	g	2,0	7,5	10
Proteínas	g	7,5	28	38
Sal	g	0,28	1,0	1,4

	Uds.	100 ml	375 ml	500 ml
Vitaminas				
Vitamina A	$\mu\text{g-ER}$	150	563	750
Vitamina D	μg	1,3	4,9	6,5
Vitamina K	μg	9,8	37	49
Vitamina C	mg	20	75	100
Tiamina (Vitamina B1)	mg	0,19	0,71	0,95
Riboflavina (Vitamina B2)	mg	0,22	0,8	1,1
Vitamina B6	mg	0,25	0,9	1,3
Niacina	mg EN	2,4	9	12
Ácido Fólico	μg	45	169	225
Vitamina B12	μg	0,64	2,4	3,2
Ácido pantoténico	mg	0,73	2,7	3,7
Biotina	μg	4,2	16	21
Vitamina E	mg α -TE	3,0	11	15
Betacaroteno	$\mu\text{g-ER}$	40	150	200

Uds. 100 ml 375 ml 500 ml**Minerales**

Sodio	mg	110	413	550
Cloruro	mg	110	413	550
Potasio	mg	130	488	650
Calcio	mg	130	488	650
Fósforo	mg	110	413	550
Magnesio	mg	25	94	125
Hierro	mg	1,3	4,9	6,5
Zinc	mg	2,0	7,5	10
Cobre	μg	120	450	600
Yodo	μg	16	60	80
Selenio	μg	8,5	32	43
Manganeso	mg	0,28	1,1	1,4
Cromo	μg	7,5	28	38
Molibdeno	μg	12	45	60
Fluoruro	mg	0,22	0,83	1,1

Otros Nutrientes

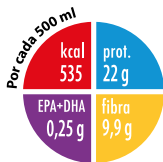
Colina	mg	42	158	210
L-Carnitina	mg	50	188	250

Osmolaridad

mOsm/l 310

Perfil nutricional (375 ml / 500 ml):

Proteínas (28 g / 38 g):	Lípidos (26 g / 34 g):
- Lactosuero 55%	- Aceite de Oliva Virgen Extra 80 %
- Caseinato	- Aceite de canola
- Proteína vegetal	- Aceite de pescado
Hidratos de carbono (50 g / 66 g):	Fibra (7,5 g / 10 g):
- Maltodextrina	- FOS
- Dextrina	- Almidón resistente
- Isomaltulosa	- Fibra de avena



Bi¹Via diacare

Fórmula completa normocalórica y normoproteica con fibra, EPA y DHA, para administrar por sonda, específica para pacientes con diabetes.

Fórmula para uso por sonda indicada para el manejo dietético de pacientes que no cubran sus necesidades nutricionales por vía oral y padezcan:

- Diabetes Mellitus
- Hiper glucemia por estrés
- Alteración del metabolismo de la glucosa

1,07 kcal/ml
Densidad energética

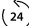

Administración vía
sonda

3-4 bolsas/día*
Como alimentación
exclusiva


Sin lactosa


Listo para
administrar


Agitar antes
de usar


Una vez abierto
conservar en la heladera
máximo 24 horas



Reparto energético

Proteínas:	16,5%
Hidratos de carbono:	41,9%
Lípidos:	37,9%
Fibra:	3,7%

Presentación: 12 bolsas x 500 ml

Sabor: Neutro **504902**

*Según las **necesidades nutricionales** del paciente

Información nutricional

	Uds.	100 ml	500 ml
Energía			
Valor energético	kcal	107	535
	kJ	448	2238
Grasas, de las cuales	g	4,5	23
Saturadas	g	0,81	4,1
Monoinsaturadas	g	2,7	14
Poliinsaturadas	g	0,95	4,8
Ácido eicosapentaenoico (EPA)	mg	31	154
Ácido docosahexaenoico (DHA)	mg	19	96
Relación (ω6/ω3)			3,8
Hidratos de carbono, de los cuales	g	11	56
Azúcares	g	0,43	2,2
Fibra (soluble 70% - insoluble 30%)	g	2,0	9,9
Proteínas	g	4,4	22
Sal	g	0,20	1,0

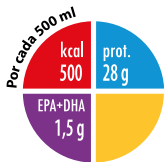
	Uds.	100 ml	500 ml
Vitaminas			
Vitamina A	µg-ER	95	475
Vitamina D	µg	0,85	4,3
Vitamina K	µg	6,3	32
Vitamina C	mg	13	65
Tiamina (Vitamina B1)	mg	0,12	0,60
Riboflavina (Vitamina B2)	mg	0,14	0,70
Vitamina B6	mg	0,16	0,80
Niacina	mg EN	1,6	7,8
Ácido Fólico	µg	29	147
Vitamina B12	µg	0,39	2,0
Ácido pantoténico	mg	0,47	2,4
Biotina	µg	2,7	14
Vitamina E	mg α-TE	2,5	13
Betacaroteno	µg-ER	26	130

	Uds.	100 ml	500 ml
Minerales			
Sodio	mg	80	400
Cloruro	mg	80	400
Potasio	mg	105	525
Calcio	mg	85	425
Fósforo	mg	70	350
Magnesio	mg	19	94
Hierro	mg	1,0	5,0
Zinc	mg	1,5	7,5
Cobre	µg	90	450
Yodo	µg	13	65
Selenio	µg	6,4	32
Manganeso	mg	0,21	1,1
Cromo	µg	5,6	28
Molibdeno	µg	9,0	45
Fluoruro	mg	0,14	0,70

Otros Nutrientes			
Colina	mg	32	160
L-Carnitina	mg	40	200
Osmolaridad	mOsm/l		297

Perfil nutricional (500 ml):

Proteínas (22 g):	Lípidos (23 g):
- Caseinato	- Aceite de Oliva
- Lactosuero 50%	Virgen Extra 80%
	- Aceite de canola
Hidratos de carbono (56 g):	- Aceite de pescado
- Maltodextrina	
	Fibra (9,9 g):
	- FOS
	- Fibra de avena



Bi¹Via *procare*

Fórmula completa normocalórica e hiperproteica con **inmunonutrientes: L-arginina, EPA y DHA y nucleótidos**, para administrar por sonda.

Fórmula para uso por sonda indicada para el manejo dietético de pacientes que no cubran sus necesidades nutricionales por vía oral en las siguientes situaciones clínicas:

- Cirugía mayor: Preoperatorio y Postoperatorio
- Úlceras por presión y cicatrización de heridas



1,0 kcal/ml

Densidad energética



Administración vía sonda

3-4 bolsas/día*

Como alimentación exclusiva



Sin lactosa



Listo para administrar



Agitar antes de usar



Una vez abierto conservar en la heladera máximo 24 horas

Reparto energético

Proteínas:	22%
Hidratos de carbono:	48%
Lípidos:	30%

Presentación: 12 bolsas x 500 ml

Sabor: Vainilla **505093**

*Según las **necesidades nutricionales** del paciente

Información nutricional

	Uds.	100 ml	500 ml
Energía			
Valor energético	kcal	100	500
	kJ	418	2092
Grasas, de las cuales	g	3,3	17
Saturadas	g	1,4	7,2
TCM	g	1,0	5,0
Monoinsaturadas	g	1,2	5,9
Poliinsaturadas	g	0,72	3,6
Ácido eicosapentaenoico (EPA)	mg	185	923
Ácido docosahexaenoico (DHA)	mg	115	577
Relación ($\omega 6/\omega 3$)			0,8
Hidratos de carbono, de los cuales	g	12	60
Azúcares	g	0,55	2,8
Proteínas	g	5,5	28
L-arginina	g	0,89	4,5
Sal	g	0,25	1,3

Vitaminas

	Uds.	100 ml	500 ml
Vitamina A	$\mu\text{g-ER}$	130	650
Vitamina D	μg	1,2	5,9
Vitamina K	μg	8,8	44
Vitamina C	mg	18	90
Tiamina (Vitamina B1)	mg	0,17	0,86
Riboflavina (Vitamina B2)	mg	0,20	0,99
Vitamina B6	mg	0,23	1,1
Niacina	mg EN	2,2	11
Ácido Fólico	μg	41	203
Vitamina B12	μg	0,54	2,7
Ácido pantoténico	mg	0,65	3,3
Biotina	μg	3,8	19
Vitamina E	mg α -TE	1,8	9,0
Betacaroteno	$\mu\text{g-ER}$	36	180

	Uds.	100 ml	500 ml
Minerales			
Sodio	mg	85	425
Cloruro	mg	90	450
Potasio	mg	125	625
Calcio	mg	100	500
Fósforo	mg	80	400
Magnesio	mg	22	110
Hierro	mg	1,2	6,0
Zinc	mg	1,8	9,0
Cobre	μg	108	540
Yodo	μg	14	72
Selenio	μg	7,7	38
Manganeso	mg	0,25	1,3
Cromo	μg	6,8	34
Molibdeno	μg	10,8	54
Fluoruro	mg	0,20	0,99

Otros Nutrientes

Colina	mg	38	189
L-Carnitina	mg	70	350
Nucleótidos	g	0,20	1

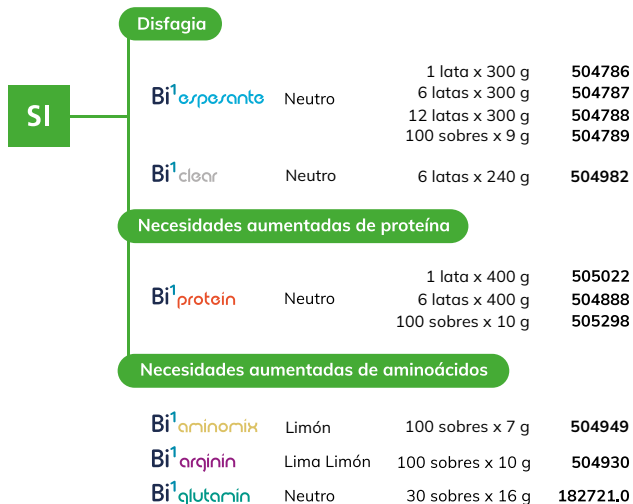
Osmolaridad mOsm/l 320

Perfil nutricional (500 ml):

Proteínas (28 g):	Lípidos (17 g):
- Lactosuero 50%	- Aceite de Oliva Virgen Extra 40 %
- Caseinato	- TCM 30%
- L-arginina	- Aceite de canola
	- Aceite de pescado
Hidratos de carbono (60 g):	
- Maltodextrina	
- Dextrina	

ÁRBOL DE DECISIÓN

Situaciones clínicas que requieran un módulo o complemento nutricional



Bi¹

MÓDULOS



Bi¹ espesante

Módulo espesante instantáneo para alimentos líquidos y semisólidos.

Indicaciones:

Indicado para el manejo dietético de pacientes con disfagia a líquidos o trastornos de la deglución.

Modo de empleo:

Añadir el espesante al líquido (frío o caliente) y remover o agitar durante 15 segundos hasta su completa disolución, transcurridos 30 segundos, el alimento estará espeso. Una vez espesado, el alimento mantiene su consistencia estable en el tiempo. No añadir en exceso.

Ingredientes:

Almidón de maíz modificado



Presentación:

1 lata x 300 g	504786
6 latas x 300 g	504787
12 latas x 300 g	504788
100 sobres x 9 g	504789

Sabor: Neutro

Consistencia

Néctar
Miel
Pudding

Dosis/100ml

4,5 g
6,5 g
9 g

Equivalencia aproximada

Medio sobre
3/4 de un sobre
1 sobre

Alimento para propósitos médicos específicos.

Información nutricional	Uds.	100 g	4,5 g	6,5 g	9 g
Energía	kcal	395	18	26	36
	kJ	1652	74	107	149
Grasas, de las cuales	g	0,15	0,01	0,01	0,01
Saturadas	g	0,10	0,00	0,01	0,01
Hidratos de carbono, de los cuales	g	98	4,4	6,4	8,9
Azúcares	g	0	0	0	0
Proteína	g	0,50	0,02	0,03	0,05
Sal	g	0,50	0,02	0,03	0,05



Consistencia	Dosis/100 ml	Nº de cucharitas dosificadoras/100 ml
Néctar	4,5 g	1
Miel	6,5 g	1,5
pudding	9 g	2

Presentación:

1 lata x 300 g	504786
6 lata x 300 g	504787
12 latas x 300 g	504788

1 cucharita dosificadora = 4,5g

Bi¹clear

Módulo espesante instantáneo para alimentos líquidos y semisólidos.

Indicaciones:

Indicado para el manejo dietético de pacientes con disfagia a líquidos o trastornos de la deglución.

Modo de empleo:

Añadir la cantidad de espesante deseada en un recipiente limpio y seco, añadir gradualmente el líquido y remover o agitar durante 30 segundos hasta su completa disolución. Dejar reposar durante 1 minuto para conseguir la consistencia deseada.

Ingredientes

Maltodextrina, goma xántica, eritritol.



Presentación: 6 latas x 240g

Sabor: Neutro **504982**

Alimento para propósitos médicos específicos.

Información nutricional	Uds.	100 g	4 g	6 g	8 g	10 g
Energía	kcal	298	12	18	24	30
	kJ	1245	50	75	100	124
Grasas, de las cuales	g	0	0	0	0	0
Saturadas	g	0	0	0	0	0
Hidratos de carbono, de los cuales	g	60	2,4	3,6	4,8	6,0
Azúcares	g	4,2	0,17	0,25	0,34	0,42
Fibra	g	28	1,1	1,7	2,2	2,8
Proteínas	g	0,88	0,04	0,05	0,07	0,09
Sal	g	3,3	0,13	0,20	0,27	0,33
Minerales						
Sodio	mg	1330	53	80	106	133
Potasio	mg	211	8,4	13	17	21
Fósforo	mg	130	5,2	7,8	10	13



Consistencia	Dosis/200 ml	N° de cucharitas dosificadoras/200 ml
Néctar	4 g	2
Miel	6-8 g	3-4
Pudding	10 g	5

1 cucharita dosificadora=2 g

Bi¹protein

Módulo de proteína.

Indicaciones:

Indicado para el manejo dietético de pacientes que requieran un aporte adicional de proteínas y no puedan cubrir sus necesidades en la dieta normal. Bajo en lactosa.

Modo de empleo:

Disuelva el contenido de dos cucharas dosificadoras de Bi¹protein (10 g) en 200 ml de cualquier alimento líquido (jugos, infusiones, caldo, puré o papillas). Mezcle hasta completa disolución.

Ingredientes

Aislado de proteína de lactosuero, emulgente (lecitina de girasol).



Presentación:

1 lata x 400 g	505022
6 latas x 400 g	504888
Caja de 100 sobres x 10 g	505298
Sabor: Neutro	

Alimento para propósitos médicos específicos.

Información nutricional	Uds.	100 g	10 g*
Energía	kcal	369	37
	Kj	1566	160
Grasas, de las cuales	g	1,5	0,15
	Saturadas	g	0,30
Hidratos de carbono, de los cuales	g	0,40	0,04
	Azúcares	g	0,40
Proteínas	g	87	8,7
Sal	g	0,62	0,06
Minerales			
Sodio	mg	260	26
Potasio	mg	460	46,0
Calcio	mg	425	43
Fósforo	mg	240	24
Magnesio	mg	80	8
Hierro	mg	0,50	0,05
Cloruro	mg	10,00	1,00

*Dos cucharas dosificadoras (8,7 g de proteínas)



Bi¹aminomix

Módulo de mezcla de aminoácidos.

Indicaciones:

Indicado para el manejo dietético de pacientes en situaciones clínicas que requieren un aporte adicional de aminoácidos. Sin lactosa.

Modo de empleo:

Disuelva el contenido del sobre (7 g) en 150 ml de agua. Mezcle hasta completar disolución y consuma inmediatamente.

Ingredientes

(L-Glutamina 5 g, L-Arginina 0,4 g, L-Leucina 0,2 g, L-Lisina 0,14 g, L-Valina 0,1 g, L-Isoleucina 0,1 g, L-Treonina 0,09 g, L-Prolina 0,08 g, L-Histidina 0,07g, L-Fenilalanina 0,06 g, L-Glicina 0,05g, L-Serina 0,05 g, L-Tirosina 0,05 g, L-Alanina 0,04 g, L-Cistina 0,04 g, L-Metionina 0,04 g, L-Triptófano 0,04 g, taurina 0,02 g), jugo concentrado de limón, aroma de limón.



Presentación: 100 sobres x 7 g

Sabor: Limón

504949

Alimento para propósitos médicos específicos.

Información nutricional	Uds.	100 g	7 g
Energía	kcal	387	27
	Kj	1619	113
Grasas, de las cuales	g	0	0
Saturadas	g	0	0
Hidratos de carbono, de los cuales	g	2,8	0,20
Azúcares	g	1,4	0,10
Proteínas	g	94	6,6
Sal	g	0	0

Bi¹ arginín

Módulo de L-arginina

Indicaciones:

Indicado para el manejo dietético de pacientes con **trastornos del metabolismo de los aminoácidos**, especialmente, trastornos del metabolismo de la ornitina y trastornos del ciclo de la urea.

- Elaboración de planes de alimentación modulares.
- Pacientes con úlceras por presión o en proceso de cicatrización de heridas
- Pacientes con cirugía mayor programada o con traumatismos.

Modo de empleo:

Disuelva el contenido del sobre (10 g) en 150 ml de agua. Mezcle hasta completa disolución.

Ingredientes

L-arginina, maltodextrina, corrector de acidez (ácido cítrico), aromas y edulcorante (sucralosa).



Presentación: 100 sobres x 10 g

Sabor: Lima Limón **504930**

Alimento para propósitos médicos específicos.

Información nutricional	Uds.	100 g	10 g
Energía	kcal	344	34
	kJ	1438	144
Grasas, de las cuales	g	0,40	0,04
Saturadas	g	0,40	0,04
Hidratos de carbono, de los cuales	g	15	1,50
Azúcares	g	1	0,11
Fibra	g	0	0
Proteína (L-arginina)	g	70	7
Sal	g	0	0

Bi¹ glutamín

Módulo de L-glutamina

Indicaciones:

Indicado para el manejo dietético de pacientes en situaciones clínicas de estrés metabólico que requieran un aporte adicional de glutamina. Especialmente indicado:

- Pacientes con mucositis secundaria a tratamiento oncológicos.
- Pacientes con traumatismos, quemados o cirugías.
- Elaboración de planes de alimentación modulares.

Modo de empleo:

Disuelva el contenido del sobre (16 g) en 150 ml de agua. Mezcle hasta su completa homogeneización.

Ingredientes

L-glutamina (15g), maltodextrina, antiaglomerante (estearato de magnesio (E-572)), edulcorantes (aspartamo (E-951), sucralosa (E-955)). Sin lactosa.



Presentación: 30 sobres x 16 g

Sabor: Neutro **182721.0**

Alimento para propósitos médicos específicos.

Información nutricional	Uds.	100 g	16 g
Energía	kcal	402	64
	kJ	1682	269
Grasas, de las cuales	g	0,50	0,08
Saturadas	g	0,50	0,08
Hidratos de carbono, de los cuales	g	5,6	0,90
Azúcares	g	0	0
Proteínas (L-glutamina)	g	94	15
Sal	g	0	0

NUTRICIÓN ENTERAL ORAL

ORAL ESTÁNDAR

ORAL ESPECÍFICA



Bi¹ hp/hc

Presentación:

Caja de 36 briks x 200 ml

Fresa	Melocotón
C.I. 504506	C.I. 504508
Vainilla	Brownie
C.I. 504507	C.I. 505281
Mix	
C.I. 505304	



Bi¹ diacare hp/hc

Presentación:

Caja de 36 briks x 200 ml

Vainilla	Chocolate
C.I. 504812	C.I. 504814
Capuchino	Mix
C.I. 504813	C.I. 504907



Bi¹ procare

Presentación:

Caja de 36 briks x 200 ml

Vainilla	Capuchino
C.I. 504960	C.I. 504963
Mandarina	Mix
C.I. 504962	C.I. 505021



Bi¹ hp fibra

Presentación:

Caja de 36 briks x 200 ml

Vainilla
C.I. 504931
Capuchino
C.I. 504932



Bi¹ diacare

Presentación:

Caja de 36 briks x 200 ml

Vainilla
C.I. 505313



Bi¹ peptidic

Presentación:

Caja de 36 briks x 200 ml

Vainilla
C.I. 505063



Bi¹ plus

Presentación:

Caja de 36 briks x 200 ml

Vainilla
C.I. 504533
Fresa
C.I. 504532



Bi¹ alisenoc

Presentación:

Caja de 36 briks x 200 ml

Vainilla	Tropical
C.I. 505091	C.I. 504187
Brownie	Mix
C.I. 504186	C.I. 505224

ENTERAL SONDA

SONDA ESTÁNDAR



Bi¹Via hp/hc
fibra



Presentación:

12 bolsas x 500 ml

Neutro C.I. 504889

24 bolsas x 375 ml

Neutro C.I. 505231

SONDA ESPECÍFICA



Bi¹Via diacare
hp/hc



Presentación:

12 bolsas x 500 ml

Vainilla C.I. 505092

24 bolsas x 375 ml

Vainilla C.I. 505232



Bi¹Via standard
fibra



Presentación:

12 bolsas x 500 ml

Neutro C.I. 504890

Presentación:

24 bolsas x 375 ml

Neutro C.I. 505230



Bi¹Via diacare



Presentación:

12 bolsas x 500 ml

Neutro C.I. 504902



Bi¹Via procare



Presentación:

12 bolsas x 500 ml

Vainilla C.I. 505093



Bi¹espesante

Presentación:

Latas	Sabor Neutro
1 lata x 300 g	C.I. 504786
6 latas x 300 g	C.I. 504787
12 latas x 300 g	C.I. 504788
Sobres	Sabor Neutro
100 sobres x 9 g	C.I. 504789



Bi¹protein

Presentación:

Latas	Sabor Neutro
1 lata x 400 g	C.I. 505022
6 latas x 400 g	C.I. 504888
Sobres	Sabor Neutro
100 sobres x 10 g	C.I. 505298



Bi¹aminomix

Presentación:

Caja de 100 sobres x 7 g
Limón C.I. 504949



Bi¹clear

Presentación:

Latas	Sabor Neutro
6 latas x 240 g	C.I. 504982



Bi¹glutamin

Presentación:

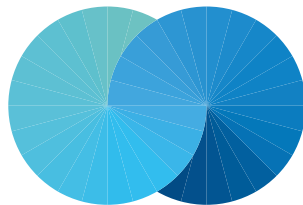
Caja de 30 sobres x 16 g
Neutro C.N. 182721.0



Bi¹arginin

Presentación:

Caja de 100 sobres x 10 g
Lima Limón C.I. 504930



®

INFINITYPHARMA

www.infinitypharma.com.ar

+54 9 11 2368-1586

julieta.volpe@infinitypharma.com.ar

Importado y comercializado en Argentina por Infinity Pharma Argentina